

## Ispessitore fanghi ISP



SAVI



**SAVECO**<sup>TM</sup>  
Member of WAMGROUP®

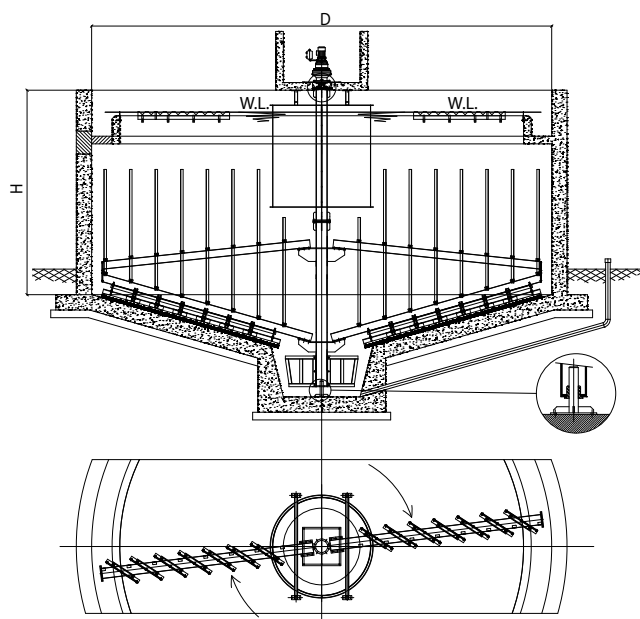
## ALTA EFFICIENZA DI ISPESSIMENTO FANGHI DA VASCHE DI SEDIMENTAZIONE

L'ispessitore permette di aumentare la concentrazione del fango grazie ad un processo di miscelazione degli stessi per opera del movimento lento dei bracci e dei picchetti verticali. Questo processo permette inoltre la liberazione di bolle di gas contenute nel fango, l'aggregazione del fango in fiocchi e la flottazione dell'acqua chiarificata.

Il sistema viene installato in vasche circolari con passerella realizzata in calcestruzzo, ed è composto, principalmente, da un albero di trasmissione centrale realizzato in acciaio e complete di flange di connessione al traliccio centrale e alle lame raschianti del pozzetto di scarico dei fanghi. Il traliccio mobile è fornito di picchetti verticali e lame raschianti di fondo. Il cilindro centrale viene utilizzato per distribuire uniformemente il fango all'interno della vasca ed è ancorato alla passerella in calcestruzzo.

L'ispessitore funziona tramite una trasmissione composta da riduttore epicicloidale a bagno d'olio, ed è accoppiato all'albero centrale tramite una flangia oppure, se il diametro è superiore ai 12m, tramite corona dentate.

### Dimensioni



MODELLO	DIAMETRO VASCA D m	ALTEZZA VASCA H m	POTENZA INSTALLATA kW
ISP 4	4,00	come opere civili	0,18
ISP 5	5,00	come opere civili	0,18
ISP 6	6,00	come opere civili	0,25
ISP 7	7,00	come opere civili	0,25
ISP 8	8,00	come opere civili	0,25
ISP 9	9,00	come opere civili	0,25
ISP 10	10,00	come opere civili	0,25
ISP 11	11,00	come opere civili	0,25
ISP 12	12,00	come opere civili	0,25
ISP 14	14,00	come opere civili	0,37
ISP 16	16,00	come opere civili	0,37
ISP 18	18,00	come opere civili	0,37

## Vantaggi

- ✓ **Installazione rapida**
- ✓ **Alta efficienza nella riduzione di contenuto di acqua**
- ✓ **Semplicità di installazione anche per vasche esistenti**

## Caratteristiche tecniche

- Disponibile per vasche fino a 18 m di diametro
- Corona dentata per macchine superiori a 12 m di diametro
- Acciaio al carbonio zincato a caldo / acciaio inox AISI 304 L / 316 L



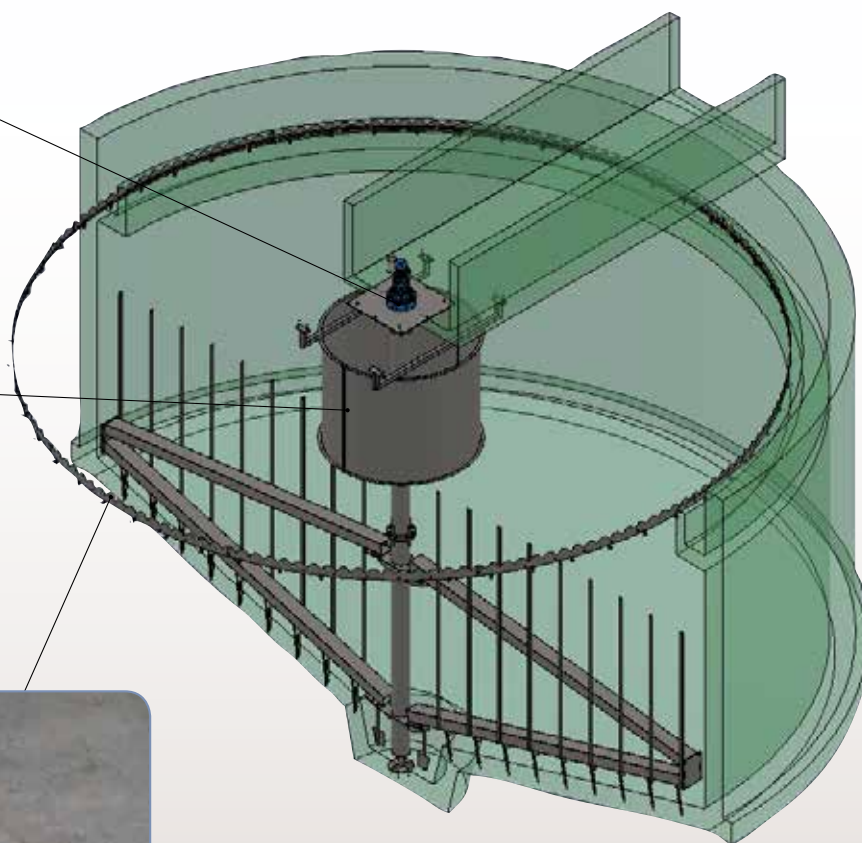
Corona Dentata



Cilindro Diffusore



Stramazzi



## Accessori

- Limitatore di coppia elettromeccanico
- Passerella in acciaio al carbonio zincato a caldo / acciaio inox 304 L / 316 L
- Sistema rimozione schiume



203001316 Aprile 2018 I dati di questo documento possono essere modificati in qualsiasi momento senza preavviso.

Questo documento è stato creato per la distribuzione nei paesi dell'Unione Europea.



**SAVECO™**  
Member of WAMGROUP®

